

Mountain Lodge in Bad Kleinkirchheim



Idyllischer Anblick im Winter 2005/06



Impression von der Talseite



Bilder: Rudolf Muschet

Im bekannten Skigebiet, Heilbad und Luftkurort Bad Kleinkirchheim in Kärnten wurde ein prachtvolles Naturstammhaus vollendet.



Stimmung im warmen Ambiente

Hoch über dem Kirchheimer Tal in 1.150 m Höhe steht einer der mächtigsten Blockhausbauten Österreichs, der sich auch in den Rocky Mountains nicht zu verstecken bräuchte. Nach eineinhalbjähriger Bauzeit konnte der grandios umgesetzte Traum aus wintergeschlagener Weißtanne bezogen werden.

Durch die starke Hanglage war es notwendig, zwei Untergeschosse direkt in Steinbauweise zu errichten, um sämtlichen Eventualitäten alpiner Witterungseinflüsse und Bodenerosionen wie Hangrutschungen vorzubeugen. Hier unten befinden sich eine Doppelgarage, der Technik- und Hauswirtschaftsbereich, zudem ein Fitnessraum und ein eigener Weinkeller nebst Gästezimmer. Äußerlich wurden Kunststein-Verkleidungen an die Kellergeschosse angebracht und erinnern so an die alten Baustile im Tal des traditionsreichen Kurortes.



Küchenzeile im offenen Wohnraum

Eleganz mit Rundholz

Stattliche Größe

Auf diesem starken Fundament steht querseitig der massive Naturstammbau auf einer Länge von stattlichen 28 m und einer Breite von 12 m. Ostseitig vorgelagerte und großzügig überdachte Veranden und Terrassen erlauben einen atemberaubenden Blick über das Kirchheimer Tal, der seinesgleichen sucht.

Die Proportionen dieses 'Blockbau-Monuments', das aus bis zu 46 cm starken Stämmen erbaut wurde, sind stimmig. Die Dachlandschaft mit ihren fünf Gauben, sauber eingedeckt mit Lärchenschindeln ▶



Blickfänge: Podesttreppe und Stammstütze



Balkon mit Naturstamm-Geländer



Gewaltiger Holzbau auf der Galerie



Traumhaftes Bogenfenster aus Mahagoni



Hoch über Bad Kleinkirchheim



Imposanter Rohbau auf 1.150 m

massives Dach mit drei Suiten

und weitausragenden Fensterfronten, fügt sich harmonisch in die Berglandschaft der Gurktaler Alpen ein.

Die 'Mountain Lodge' weiß aber nicht nur äußerlich zu beeindrucken. Der Wohnbereich erscheint beim Betreten unendlich, was zuerst der bis in den Giebel reichenden Panorama-Fensterfront zu verdanken ist. Hier begeistert ein gigantischer Ausblick über Bad Kleinkirchheim. Schaut der Blockhausfreund nach links, so erspäht er einen herrschaftlichen, offenen Kamin. Rechts glänzt eine elegante Küchenlandschaft. Dahinter lockt den Erholungssuchenden ein wahrer Wellness-Tempel, wie

ihn so manch professionelles Hotel nicht beeindruckender vorweisen kann: Fels-sauna, Dampfbad, ein im Boden eingelassener Whirlpool inklusive freiem Blick in den Garten mit Bachlauf und Teich – eine Oase reinsten Erholung für Körper, Geist und Seele!

Rundholz-Pracht

Zwei urtümliche Rundholzsäulen stehen gemächlich im Zentrum des Erdgeschosses und tragen ohne ersichtliche Mühe einen großen Teil der Last des massiven Dachstuhls. Zugleich belegen diese beiden Stütz-

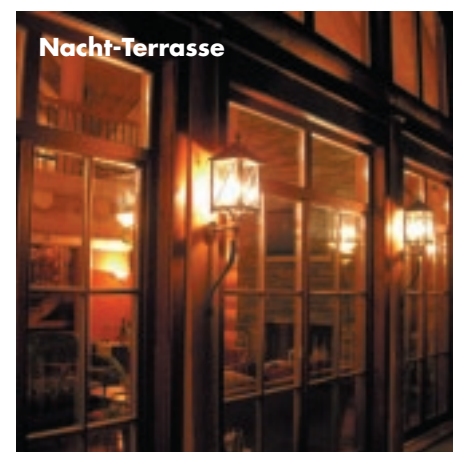


Dach-Tragwerk

pfeiler eindrucksvoll, dass lastenintensive Gewerke auch Blickfänge sein können. Eine elegante Podeststiege weist den Weg ins Obergeschoss und ein handgefertigtes, gusseisernes Geländer gewährt beim Begehen sicheren Halt. Oben angelangt hat die Großzügigkeit noch lange kein Ende und findet in einer weiträumigen Galerie ihre Fortsetzung. Automatisch wandert der Blick in den offenen Rundholzdachstuhl, der bis ins kleinste Detail meisterhaft geplant, konstruiert und gefertigt wurde.

Jedes Schlafzimmer mit Bad

Hier oben lässt sich gut leben und weit blicken, ob in die Galerie oder durch den verglasten Quergiebel in die alpenländische Gebirgslandschaft. Drei Schlafzimmer mit jeweils eigenem Bad und WC und wohl proportionierten Gauben mit Maha-



Nacht-Terrasse

goni-Segmentbogenfenstern lassen keine Wünsche offen. Selbstredend, dass eine gediegene Raumausstattung, edles Hartholzparkett, ausgewählte Fliesen und viele weitere Detailarbeiten – sämtlich von heimischen Betrieben geplant und ausgeführt – dieses Prachtwerk vollenden.

Naturstamm erwünscht

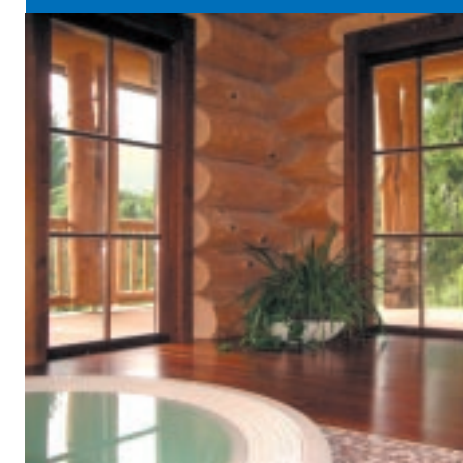
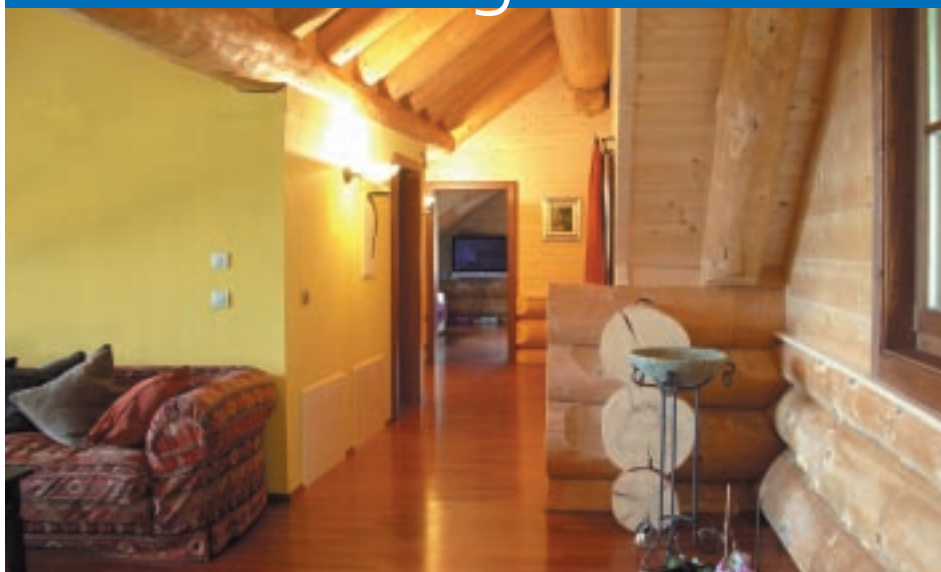
Ganze 280 Kubikmeter Tannenholz wurden für dieses Meisterstück der Blockbaukunst verarbeitet. Die bauausführende Unternehmung aus Kärnten, langjährig erfahren im Naturstammbau, hat hier nachhaltig belegt, was im modernen Blockhausbau möglich ist. Und so ist niemand darüber verwundert, dass es bereits weitere Anfragen gibt und neue Blockhaus-Projekte im beliebten Kurort anstehen.

In Bad Kleinkirchheim im Tal der Nockberge, das sowohl in der Sommer- als auch in der Wintersaison zu den zwanzig meistbesuchten Fremdenverkehrsarten Österreichs zählt, freut man sich über jedes weitere Naturstammhaus. **BH**



Von der Veranda 50 m bis zur Piste

Weites Obergeschoss



Ebenerdiger Whirlpool

Weitere Informationen

Oberkärntner Rundholzhaus GmbH
Kleblach 97
A-9753 Kleblach
Telefon 0043-(0)664-5246852
Internet www.rundholzhaus.at